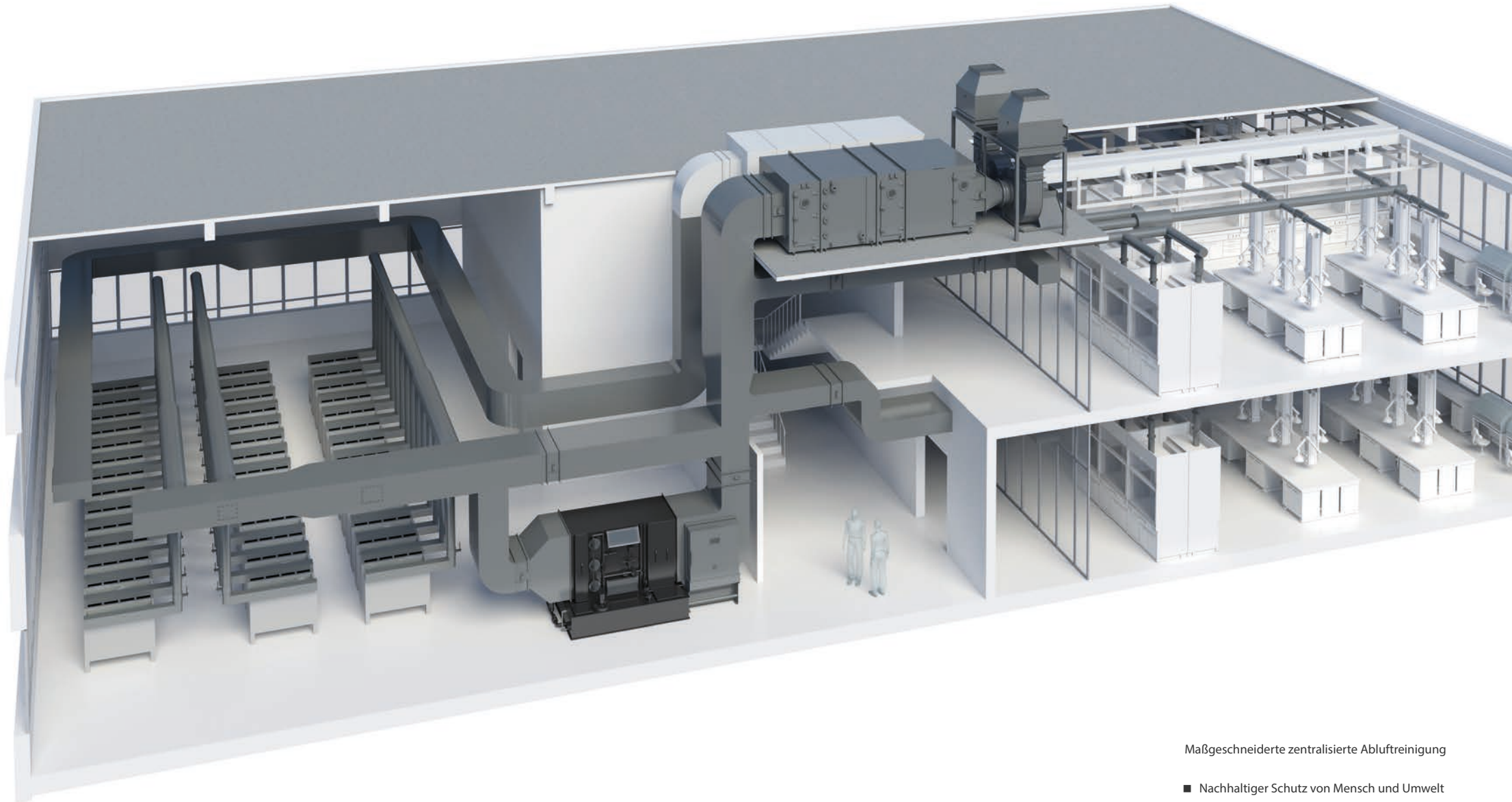




ZUBER

ABLUF TWÄSCHER

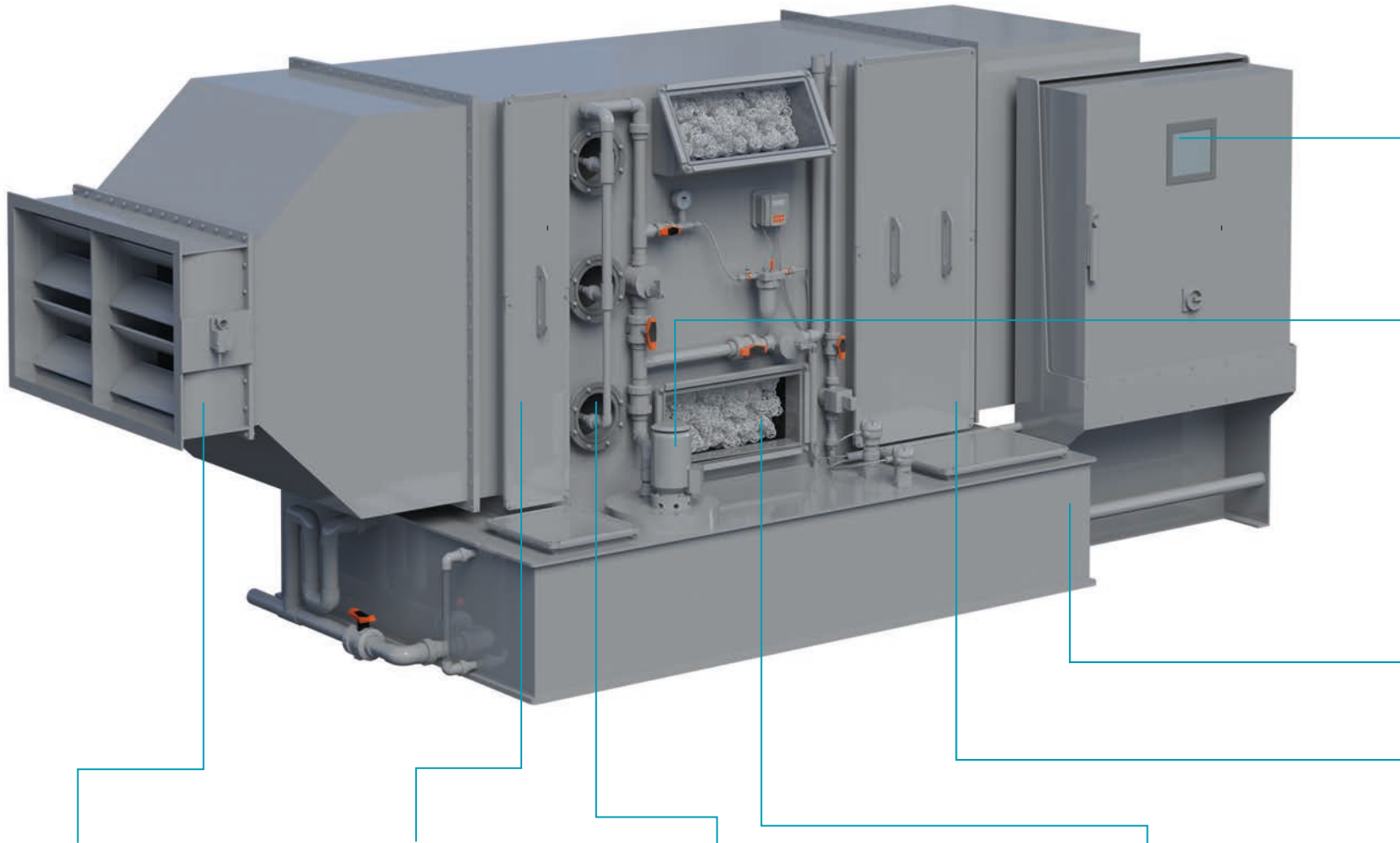
Abluftwäscher



Maßgeschneiderte zentrale Abluftreinigung

- Nachhaltiger Schutz von Mensch und Umwelt
- Ressourcenschonend und zuverlässig

Effiziente Abluftreinigung durch optimal aufeinander abgestimmte Komponenten und Aggregate

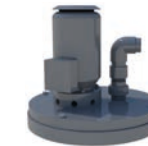


Mess- und Regeltechnik



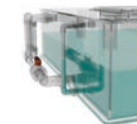
- Art und Umfang wird projektspezifisch festgelegt
- Mögliche Komponenten: Füllstandsmessung, Überfüllsicherung, Leckagesensor, Pumpendruckmanometer, pH-Mess- und Regeleinrichtung, Differenzdruckmessung, ...
- SPS-Steuerungstechnik bedienbar über Touchpanel

Zirkulationspumpe und Druckleitung



- Kontinuierliche Beförderung des Waschmediums an die Düsenstöcke
- Energieeffiziente Auslegung auf tatsächlich benötigten Flüssigkeitsbedarf
- Integrierte Schutzkomponenten (Rückschlagventil und Schmutzfänger)

Vorlagebehälter



- Dimensionierung optimal auf Pumpenvolumenstrom angepasst
- Grundlage für sparsamen Betriebsmitteleinsatz (VE-Wasser)
- Optional mit Schrägboden zur verbesserten Reinigung

Absperrklappe



- Verlässliche Absperrung des Luftstroms
- Manuell oder elektrisch betätigbar
- Luftdicht gemäß der Normen DIN EN 1751, Klasse 4 und DIN 1946, Teil 4 – TÜV geprüft

Luftgleichrichter



- Aerodynamisch geformte Lamellen zur Beruhigung der Luftfeinströmung
- Gleichmäßige Anströmung des gesamten Gehäusequerschnitts
- Schienengeführte Kassettenbauweise zur einfachen Inspektion und Reinigung

Düsenstöcke



- Speziell angeordnete und geformte Düsen sorgen für gleichmäßige und vollständige Benetzung des gesamten Strömungsquerschnitts
- Separat absperbar und demontierbar für Wartungszwecke
- Transparente Anschlussdeckel ermöglichen einfache Sichtprüfung

Waschzone



- Partikelabscheidung durch physikalische und chemische Absorption
- Verweilzeit und -strecke den jeweiligen Prozessanforderungen angepasst
- Strömungstechnisch optimierte Füllkörper ermöglichen Vergrößerung der Kontaktfläche
- Transparente Revisionsöffnung für einfache Sichtkontrolle und Wartung

Tropfen-/Aerosolabscheider



- Abscheidung von Schweb- und Schadstoffen und Vermeidung von Tropfenmitris
- Reduzierter Druckverlust durch strömungstechnisch optimierte Form der Abscheidelamellen
- Schienengeführte Kassettenbauweise zur einfachen Inspektion und Reinigung

Abluftwäscher von ZUBER – Konzeption, Herstellung und Montage aus einer Hand

Die bei industriellen Produktions- und Verarbeitungsprozessen entstehende Abluft weist häufig eine erhebliche Belastung mit Schadstoffen auf. Um eine nachhaltige Verbesserung der Abluftqualität zu erreichen und gesetzlich geforderte Grenzwerte verlässlich einzuhalten, ist das in Abgaswäschern angewendete chemische Absorptionsverfahren häufig der am besten geeignete Ansatz.

Eine langlebige und in unterschiedlichsten Ausführungsvarianten langjährig erprobte Umsetzung dieses Ansatzes sind Abluftwäscher aus thermoplastischem Kunststoff von ZUBER. Durch sehr hohe Abscheidegrade und dem von uns bevorzugten Kreislaufbetrieb benötigen unsere Geräte nur wenig Waschflüssigkeit und arbeiten höchst effizient. Abluftwäscher von ZUBER schützen damit nachhaltig Umwelt und Mitarbeiter. Zusätzlich zeichnen sich unsere Geräte durch hervorragende Wirtschaftlichkeit in der Anschaffung sowie auch im Betrieb aus und sind dauerhaft beständig gegenüber aggressiven Medien.

ZUBER ist in der Lage, nach einer zielgerichteten Erfassung der kunden- und projektspezifischen Anforderungen innerhalb kürzester Zeit ein maßgeschneidertes Anlagenkonzept zu entwickeln. Basierend auf der Auslegung von ideal aufeinander abgestimmten Komponenten und Aggregaten entwerfen und produzieren wir exakt den Abluftwäscher, der tatsächlich gebraucht wird. Dabei kombinieren wir hochwertige Bauteile und Baugruppen aus dem eigenen Haus mit bedarfsgerechten Komponenten ausgewählter Hersteller.

Selbstverständlich begleiten wir unsere Kunden kontinuierlich von der ersten Anfrage über die Fertigung und Montage bis hin zur erfolgreichen Inbetriebnahme des Abluftwäschers. Zudem unterstützen wir sie gerne dabei, den effektiven und reibungslosen Betrieb der Anlage über viele Jahre sicherzustellen. Sorgfältige Inspektionen, Wartungsarbeiten und auch Reparaturen werden von unseren geschulten und erfahrenen Servicetechnikern im Feld fachmännisch durchgeführt.

Unsere Kunststoffe

Je nach projektspezifischen Anforderungen wählt ZUBER bedarfsgerecht den passenden Kunststofftyp aus. Die Auswahl des Werkstoffs (z.B. PPH, PPs, PE, PVC) hängt dabei sowohl von den spezifischen Prozesscharakteristika wie Temperatur und Druck als auch von der Art und dem Umfang der Schadstoffbelastung ab.

Ökologische, technische und wirtschaftliche Vorteile:

- Effektiver Schutz von Mensch und Umwelt vor aggressiven und toxischen Substanzen, verlässliche Einhaltung gesetzlicher Grenzwerte
- Nachhaltige, langlebige Investition aufgrund hochwertiger Materialien und Komponenten mit hoher Beständigkeit gegenüber aggressiven Medien
- Effizienter Energie- und Ressourceneinsatz durch optimal abgestimmte Komponenten und Kreislaufprinzip mit optimiertem Chemikalieneinsatz
- Maßgeschneiderte Konstruktion ermöglicht optimale Raumausnutzung und problemlose Installation
- Konzeption, Herstellung und Montage aus einer Hand als Garant für eine integrierte Gesamtlösung von der Konzeption bis zur Realisierung

Optionale Zusatzkomponenten

- Sicherheitswanne nach DVS- und WHG-Richtlinien
- Doppelte Waschzone
- Behälterheizung, Rohrbegleitheizung, Einhausung

Unser Profil

Wir sind eine kundenorientierte, agile und innovative mittelständische Unternehmensgruppe, die sich auf die Verarbeitung von thermoplastischen Kunststoffen in herausragender Qualität spezialisiert hat. Unser Produktspektrum umfasst komplette Zu- und Abluftanlagen, Abluftwäscher und Abluftzentralgeräte ebenso wie sämtliche Lüftungskomponenten und Rohrleitungssysteme, aber auch kundenindividuelle Sonderanfertigungen und hochwertige Geräte zur Laborausstattung.

Unsere langlebigen Produkte kommen zum Einsatz in Laboren und Forschungseinrichtungen, bei metallverarbeitenden und galvanischen Betrieben, in der Halbleiter- und Solarzellenindustrie, bei Biogas- und Kompostierungsanlagen aber auch im Maschinenbau und in vielen anderen Bereichen. Wir bieten die komplette Leistungspalette von der Beratung, Planung und Auslegung über Entwicklung und Konstruktion, Produktion, Logistik und Montage bis hin zur Wartung und Instandhaltung.

Um die Anforderungen unserer Kunden schnell, flexibel und kompetent erfüllen zu können, beschäftigen wir mehr als 130 qualifizierte Mitarbeiterinnen und Mitarbeiter bei der Zuber GmbH an unseren beiden Standorten in Röthenbach (Bayern) und Rudolstadt (Thüringen) sowie bei der Zuber Kunststoff AG in Diepoldsau (St. Gallen).

ZUBER

Zuber GmbH - Stammsitz

Wiggli 10
88167 Röthenbach
Tel. +49 83 84 82 388-0
info@zuber-gmbh.com
www.zuber-gmbh.com

Standort Rudolstadt

Breitscheidstrasse 95 c
07407 Rudolstadt
Tel. +49 36 72 12 430-0



ZUBER

KUNSTSTOFF AG

Zuber Kunststoff AG

Rheinstrasse 6
CH - 9444 Diepoldsau
Tel. +41 71 544 46 25
info@zuber-kunststoff.ch
www.zuber-kunststoff.ch

KUNSTSTOFF IN FORM