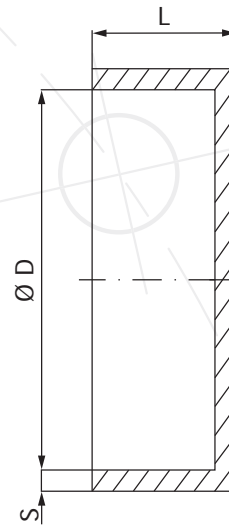


TECHNISCHES DATENBLATT

Endboden mit Muffe

Material: PP, PPs, PPs-el, PE, PVC, PVDF



Beschreibung

Endboden rund mit Muffe zum Abschluss von Rohrleitungen. Herstellungsverfahren: \varnothing 50 bis 400 mm Spritzgießen, ab \varnothing 450 mm aus Halbzeugen gefertigt.

Technische Daten

Ø (mm)	PVC		PP, PPs, PPs-el, PE, PVDF	
	L	s	L	s
50	25	3,0	25	3,0
63	25	3,0	25	3,0
75	25	3,0	25	3,0
90	25	3,0	25	3,0
110	25	3,0	25	3,0
125	25	3,0	25	3,0
140	25	3,0	25	3,0
160	25	3,0	25	3,0
180	25	3,0	25	3,0
200	25	3,0	25	3,0
225	25	3,0	25	3,0
250	25	3,0	25	3,0
280	25	3,0	25	3,0
315	25	3,0	25	3,0
355	25	3,0	25	3,0
400	25	3,0	25	3,0

Montage- und Wartungshinweise

Alle Endböden sind wartungsfrei.