

A close-up photograph of a dark grey, perforated metal surface. The surface is covered in a regular grid of small, oval-shaped holes. On the left side, a circular opening is visible, showing a lighter, possibly white, interior. The lighting is dramatic, with strong highlights and deep shadows, emphasizing the texture and curvature of the metal.

ZUBER

FIRMENBROSCHÜRE



Unsere Philosophie	03
„Kunststoff in Form“/ Unsere Kunden	04 / 05
Unser Leistungsspektrum	06 / 07
Produktion und Fräsbearbeitung	08 / 09
Logistik, Montage und Wartung	10 / 11
Abluftanlagen aus Kunststoff	12 / 13
Abluftwäscher und Abluftzentralgerät	14 / 15
Lüftungstechnische Komponenten/ Volumenstromregler	16 / 17
Regel- und Absperrklappen/ Flüssigkeitsverrohrung	18 / 19
Sonderkomponenten/ Behälter	20 / 21
Wägeabzug <i>AKKURAT</i> / Unsere Mitarbeiter	22 / 23



Dr. Frank Döring
Geschäftsführer

Unsere Philosophie - Wofür wir stehen

Kundenorientierung: Wir stellen bei sämtlichen Vorhaben die Wünsche und Anforderungen unserer Kunden in den Vordergrund und legen höchsten Wert auf große Kundennähe sowie kompetente und verlässliche Projektabwicklung.

Qualität: Wir sind bekannt für die herausragende Qualität unserer Leistungen und Produkte. Garant für die sprichwörtliche **ZUBER**-Qualität sind unter anderem die regelmäßigen TÜV-Schweißerprüfungen unserer Mitarbeiter ebenso wie die ständige Überprüfung durch den TÜV als WHG Fachbetrieb.

Flexibilität und Schnelligkeit: Als gewachsenes mittelständisches Unternehmen haben wir uns die Fähigkeit bewahrt, flexibel und schnell auf die speziellen Anforderungen unserer Kunden zu reagieren. Nicht zuletzt deswegen ist **ZUBER** mittlerweile an drei Standorten in Deutschland und in der Schweiz präsent.

Wirtschaftlichkeit: Das Thema Wirtschaftlichkeit gewinnt für uns und unsere Kunden immer mehr an Bedeutung. **ZUBER** stellt sich den damit verbundenen Herausforderungen und bietet Lösungen, die „sich rechnen“ – sei es bei unseren Angeboten mit einem hervorragenden Preis-Leistungsverhältnis oder auch bei der Umsetzung energieeffizienter Wärmerückgewinnungsanlagen mit kurzer Amortisationszeit.

Innovationskraft: Wir haben uns nie mit bestehenden Ansätzen zufriedengegeben und immer wieder neue Lösungen aus eigener Kraft oder gemeinsam mit Partnern entwickelt. So ist **ZUBER** beispielsweise erster Anbieter von luftdichten Absperrklappen aus Kunststoff mit TÜV-Zertifikat ebenso wie exklusiver Entwicklungs- und Fertigungspartner für den Wägeabzug **AK-KURAT**.



ZUBER bringt „Kunststoff in Form“

Wir haben uns auf die präzise und gleichzeitig hocheffiziente Fertigung, Verarbeitung und Montage von Bauteilen, Baugruppen, Geräten und Anlagen aus thermoplastischen Kunststoffen und deren vielfältige industriellen Anwendungsmöglichkeiten insbesondere in der Lüftungstechnik aber auch darüber hinaus spezialisiert.

Thermoplastische Kunststoffe sind insbesondere wegen ihrer sehr guten Witterungs- und Chemikalienbeständigkeit aus vielen industriellen Anwendungen nicht mehr wegzudenken. Sie sind leicht, lassen sich einfach verformen und verarbeiten, sind gute Isolatoren für Wärme, Schall und elektrischen Strom (es gibt jedoch auch leitfähige Kunststoffe) und sind zudem voll recyclingfähig. Aufgrund der hohen Standfestigkeit und ihres sehr guten Preis-Leistungsverhältnisses stellen Produkte aus thermoplastischem Kunststoff ein wirtschaftlich nachhaltiges Investment dar.

Vor diesem Hintergrund werden Komponenten aus thermoplastischem Kunststoff häufig eingesetzt, um chemisch belastete Luftströme - wie sie beispielsweise in chemischen und pharmazeutischen Laboren oder galvanischen Betrieben entstehen - abzuführen.

Während Materialien wie verzinktes Stahlblech oder Edelstahl in einer solchen Atmosphäre chemisch angegriffen und letztendlich zerstört werden, zeichnen sich Komponenten und Abluftanlagen aus Kunststoff durch Korrosionsbeständigkeit und eine lange Lebensdauer aus.

Thermoplastischer Kunststoff wird von uns ähnlich wie Metall mechanisch bearbeitet (Fräsen, Drehen, Sägen, Bohren, Kanten, Biegen, Verformen) sowie geschweißt und teilweise auch geklebt. Ausgangspunkt bei der Verarbeitung in unserem Haus ist immer hochwertiges Kunststoff-Plattenmaterial, welches wir von renommierten Herstellern in geprüfter Qualität beziehen.

Zu den von uns am häufigsten verarbeiteten Kunststoffarten gehören Polyethylen (PE) und Polypropylen (PP) - letztere auch in den Ausführungen „schwer entflammbar“ (PPs) und „elektrisch leitfähig“ (PPs-el) – sowie Polyvinylchlorid (PVC). Darüber hinaus haben wir umfangreiche Erfahrung mit der Verarbeitung seltener eingesetzter Kunststoffe wie PVDF, POM, PEEK, PMMA etc. Bei der Auswahl der am besten zu Ihrer Anwendung passenden Kunststoffart beraten wir Sie natürlich gerne.

Unsere Kunden

Unsere Kunden setzen auf die besonderen Eigenschaften von Kunststoff und auf die Fähigkeiten von **ZUBER**, die sich daraus ergebenden vielfältigen Anwendungsmöglichkeiten optimal zu erschließen.

Sind Sie als **Generalunternehmer, Ingenieur- oder Planungsbüro** in der Luft- und Klimatechnik aktiv? Dann bieten wir auf Ihre Ausschreibung gerne die passenden Kunststoffkomponenten zusammen mit unserer fachmännischen Montage oder auch nur als reine Lieferung an. Ebenso gerne unterstützen wir Sie auch bei Ihrer Planung und Auslegung mit unserem technischem Know-how und unserer jahrzehntelangen Branchenerfahrung.

Sind Sie selber **Bauherr**? Wollen Sie beispielsweise als **Pharmaunternehmen** oder **Forschungsinstitut** neue Laborräume einrichten oder bestehende Räume modernisieren und benötigen Sie Absaugungen, Anschlüsse oder Laborausstattungen? Benötigen Sie als **galvanischer Betrieb** neue Behälter und Becken, eine neue Absaugung oder einen neuen Abluftwäscher?

Oder benötigen Sie als **Maschinenbauer** transparente Hauben und Abdeckungen oder präzise hergestellte Fräs- und Drehteile aus Kunststoff?

In all diesen und in vielen weiteren Fällen können wir Ihnen perfekte und passgenaue Lösungen anbieten und diese fachmännisch umsetzen. Deswegen zählt ein breites Spektrum an öffentlichen Einrichtungen, Instituten, Versorgungsbetrieben und produzierenden Unternehmen zu unseren direkten und indirekten Kunden:

- Hochschulen und Forschungseinrichtungen
- Krankenhäuser und Kliniken
- Chemische und pharmazeutische Industrieunternehmen
- Metallverarbeitende und galvanische Betriebe
- Halbleiter- und Solarzellenproduzenten
- Betreiber von Biogas- und Kompostierungsanlagen
- Maschinenbauer
- Lebensmittelproduzenten
- etc.

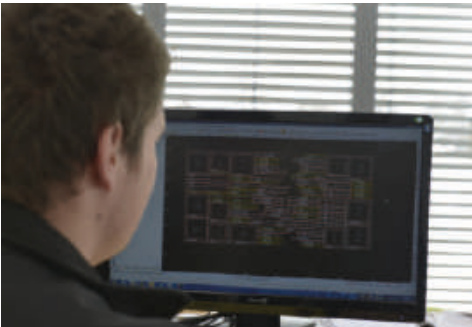


Unser Leistungsspektrum

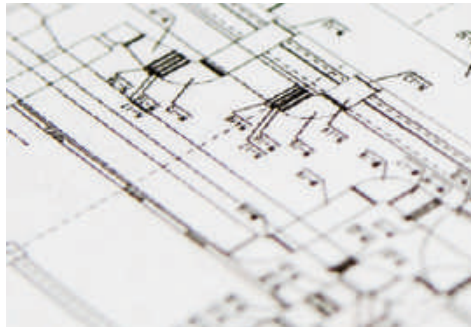
Um unsere Kunden in jeglicher Hinsicht optimal unterstützen zu können, bieten wir ihnen die komplette Leistungspalette von der kreativen Lösungssuche bis zur vollständigen Umsetzung an.

Für **ZUBER** gilt ein Auftrag erst dann als abgewickelt, wenn die Montage und Inbetriebnahme vor Ort zur vollsten Zufriedenheit des Kunden erfolgreich abgeschlossen wurde.

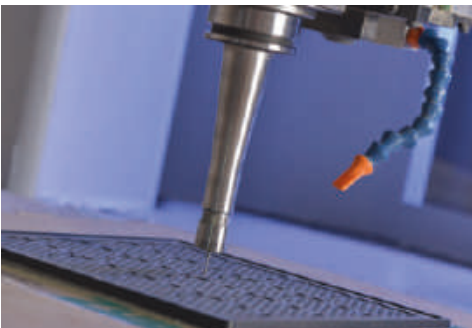
Beratung, Planung und Projektierung



Entwicklung und Konstruktion



Produktion und Fräsbearbeitung



Logistik



Montage und Inbetriebnahme



Wartung und Instandhaltung/ Reparaturen



Beratung, Planung und Projektierung

Wir wissen ebenso gut wie unsere Kunden, dass jedes erfolgreiche Projekt mit einer sorgfältigen, vorausschauenden Planung beginnt.

Gerne unterstützen wir Sie dabei als Ihr fachkundiger Berater oder übernehmen auf Wunsch auch die komplette Planung, Auslegung und Projektierung für Sie.

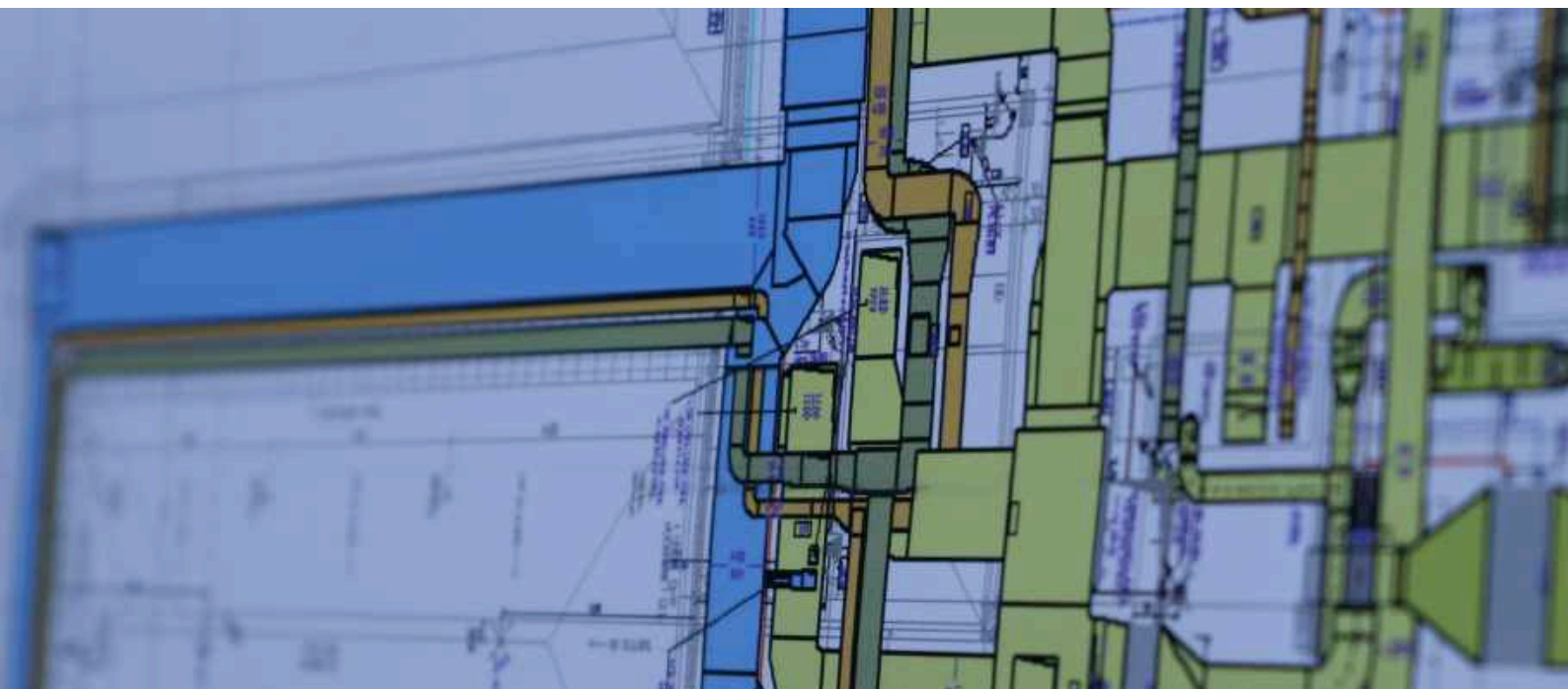
Dafür greifen wir bei Bedarf auch auf ein enges Netzwerk kompetenter externer Partner zu, mit denen wir schon seit Jahren erfolgreich zusammenarbeiten.

Entwicklung und Konstruktion

Wir haben uns nie mit bestehenden Ansätzen zufriedengegeben und immer wieder im Sinne unserer Kunden neue Lösungen entwickelt – sei es aus eigener Kraft oder gemeinsam mit unseren Partnern.

Dabei bringen wir durch unsere langjährigen umfangreichen Erfahrungen in der Produktion und Montage einen stark ausgeprägten Praxisbezug ein, der sehr schnell zu umsetzbaren, innovativen Lösungen führt.

So ist **ZUBER** beispielsweise erster Anbieter von luftdichten Absperrklappen aus Kunststoff mit TÜV-Zertifikat ebenso wie exklusiver Entwicklungs- und Fertigungspartner für den Wägeabzug **AKKURAT**.



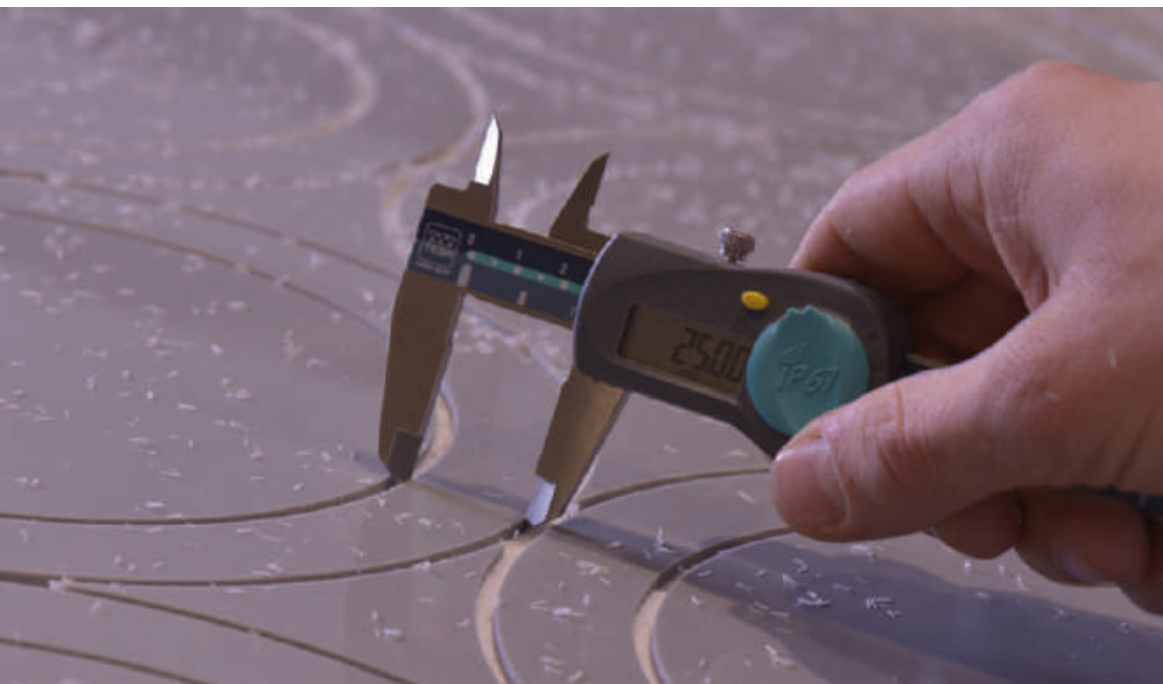
Produktion und Fräsbearbeitung

Wir bei **ZUBER** richten uns kompromisslos an den Erfordernissen des Marktes und unserer Auftraggeber aus. Dies gilt auch für unsere Produktion: Höchste **Qualität**, kurze **Reaktionszeiten**, hohe **Flexibilität** bei gleichzeitig größtmöglicher **Effizienz** sind der Anspruch, an dem wir uns messen lassen.

Unsere Räumlichkeiten und unser moderner Maschinen- und Werkzeugpark sind auf die unterschiedlichsten Fertigungsanforderungen ausgerichtet. Unsere Kunststoff-Produktionskompetenz reicht vom wenige Zentimeter großen Präzisionsteil mit geringsten Abweichungstoleranzen über einfache und komplexe Baugruppen bis zur haushohen anspruchsvollen Komplettanlage.

Auf unseren 3- und 5-Achs-CNC-Fräsbearbeitungszentren der Firma Reichenbacher und Portatec fertigen wir individuell nach Kundenanforderung mechanische Präzisionsteile, Prototypen und Serienteile sowie Baugruppen aus Kunststoff aber auch aus Verbundwerkstoffen und Holz.

Noch wichtiger als unsere moderne Produktionsinfrastruktur sind die langjährige Erfahrung und das überdurchschnittliche Engagement unserer **Mitarbeiterinnen und Mitarbeiter**. Wir investieren kontinuierlich in die Aus- und Weiterbildung und sind bereits seit vielen Jahren **Ausbildungsbetrieb** für Verfahrensmechaniker für Kunststoff- und Kautschuktechnik.



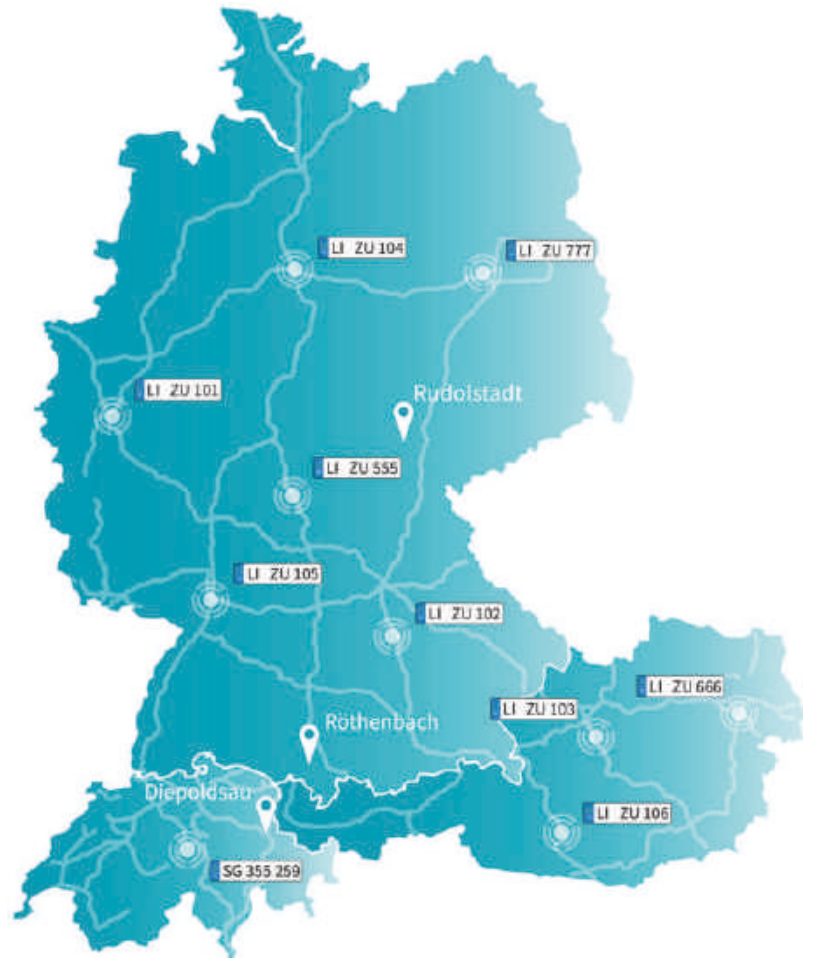


Logistik

Unsere Flexibilität, Schnelligkeit und Zuverlässigkeit gründet sich nicht zuletzt auf den gezielten Einsatz unseres firmeneigenen Fuhrparks.

Ein hochmoderner LKW mit Anhänger, über 20 Transporter in unterschiedlichen Größen sowie mehrere PKW sind täglich für unsere Kunden in Deutschland, Österreich und in der Schweiz unterwegs. Jedes unserer Fahrzeuge ist mit einem modernen GPS-Trackingsystem ausgestattet, so dass wir alle unsere Einsätze jederzeit im Blick haben und schnell und flexibel auf Planänderungen reagieren können.

Warenlieferungen in Länder innerhalb und außerhalb Europas wickelt unsere hausinterne Export- und Versandabteilung unter Berücksichtigung der jeweiligen Zollvorschriften fachkundig und zuverlässig ab. Stückgut- und Seefrachtverpackungen realisieren wir kompetent in Eigenregie oder gemeinsam mit spezialisierten Partnern.



Montage und Inbetriebnahme

Mit über 35 qualifizierten Monteuren gehören wir zu den größten Montageunternehmen in Europa, die sich auf die Installation von Anlagen aus Kunststoff spezialisiert haben.

Alle unsere Montageteams sind mit einem eigenen Fahrzeug und eigener Werkzeugausrüstung ausgestattet. Die fundierte Ausbildung und langjährige Erfahrung unserer Monteure auf Baustellen im In- und Ausland garantiert unseren Kunden eine kompetente Projektabwicklung vom ersten Tag an.

Unsere Monteure sind geübt darin, kreative Lösungen vor Ort zu entwickeln und umzusetzen, um den bei Bauprojekten immer wieder auftretenden kurzfristigen Änderungserfordernissen erfolgreich zu begegnen.

Wartung und Instandhaltung / Reparaturen

Auch bei Produkten aus Kunststoff hängt eine lange Lebensdauer und dauerhafte, verlässliche Funktionsfähigkeit von regelmäßiger, fachgerechter Wartung und Pflege ab.

Sorgfältige Inspektionen, Reinigungen und der planmäßige Austausch von Verschleißteilen werden von unseren Spezialisten vor Ort fachmännisch durchgeführt und führen zu einer deutlichen Erhöhung der Betriebssicherheit.

Gerade auch bei Reparaturen ermöglichen unsere Standorte in Süddeutschland, Thüringen und in der Schweiz sowie unsere kontinuierliche Präsenz auf Baustellen in Europa kurze Reaktionszeiten und einen schnellen Einsatz vor Ort.



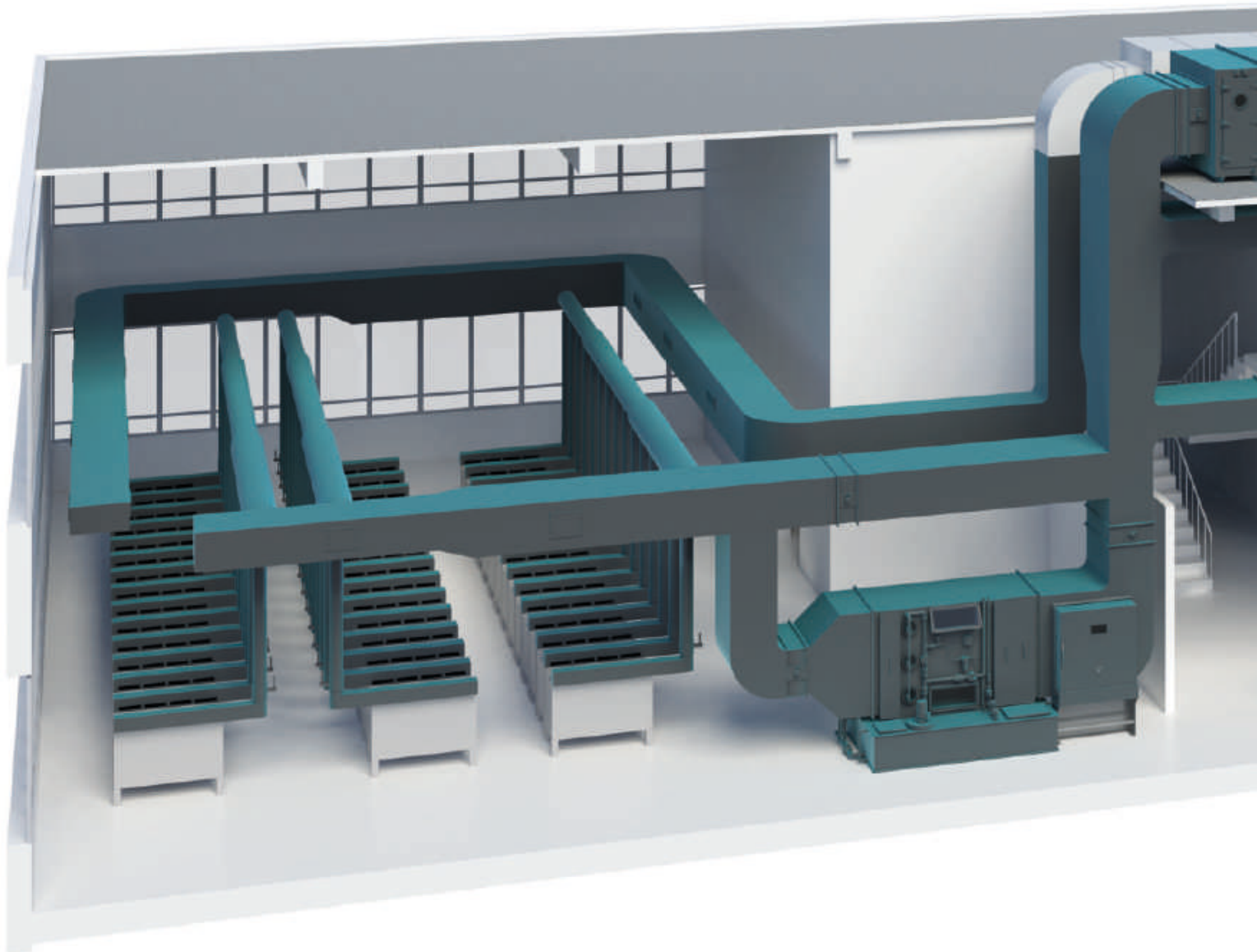
Abluftanlagen aus Kunststoff

In vielen Laboren und Forschungseinrichtungen aber auch bei vielen industriellen Produktions-, Verarbeitungs- und Veredelungsprozessen entsteht schadstoffbelastete Abluft, die Materialien wie verzinktes Stahlblech oder Edelstahl chemisch angreift und letztendlich zerstört.

ZUBER konzipiert, plant und realisiert komplette Zu- und Abluftanlagen aus thermoplastischen Kunststoffen, die chemisch widerstandsfähig sind und korrosiven Luftströmen dauerhaft stand halten.

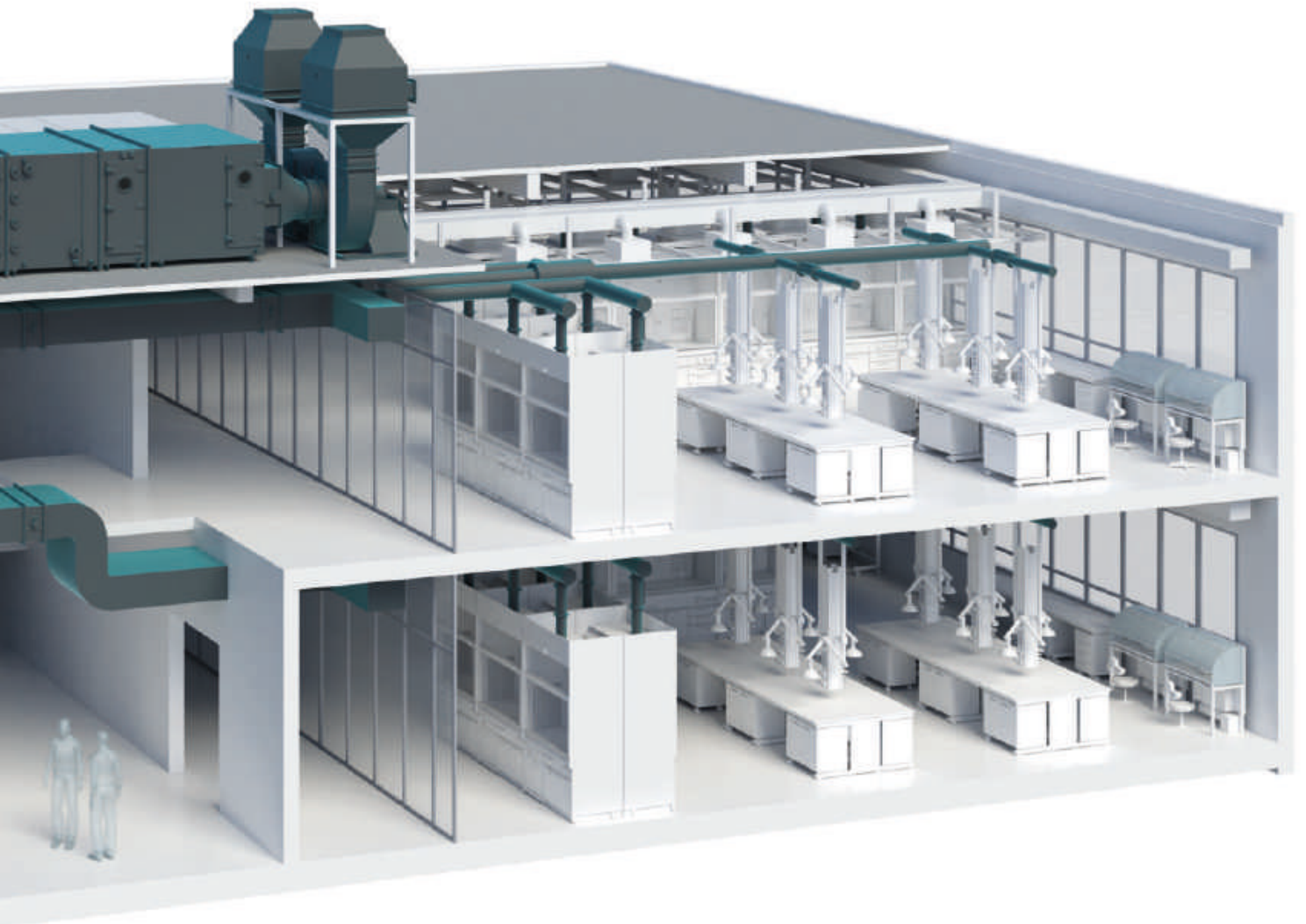
Zur Steigerung der Energieeffizienz und zur Verringerung von Schadstoffemissionen ergänzen wir reine Lüftungsanlagen häufig durch Abluftzentralgeräte und passende Abluftwäscher.

Den spezifischen Anforderungen unserer Auftraggeber entsprechend stellen wir Abluftanlagen aus unserem eigenen vollständigen Sortiment hochwertiger lüftungstechnischer Komponenten individuell passend zusammen.



Die von uns eingesetzten Komponenten stammen meist aus unserer eigenen Fertigung und werden bei Bedarf von unseren Monteuren fachgerecht installiert. Dementsprechend achten wir bereits bei der Spezifikation und Herstellung der Komponenten auf die Anforderungen der Baustellenlogistik und optimieren bereits zu einem frühen Zeitpunkt die späteren Montageabläufe.

So entsteht aus einem maßgeschneiderten Anlagenkonzept mit den entsprechend ausgewählten Kanälen und Kanalformstücken, Rohren und Rohrformteilen, Schalldämpfern, Jalousie- und Absperrklappen, Volumenstromreglern und Ventilatoren genau die Abluftanlage, die dem individuellen Anforderungsprofil unserer Kunden entspricht.



Abluftwäscher

Die bei industriellen Produktions- und Verarbeitungsprozessen entstehende Abluft weist häufig eine erhebliche Belastung mit stark umweltgefährdenden Schadstoffen wie Chromsäure, Salzsäure, Ammoniak und nitrosen Gasen auf. Um eine deutliche Verbesserung der Abluftqualität zu erreichen und gesetzlich geforderte Grenzwerte verlässlich einzuhalten, ist das in Abgaswäschern angewendete chemische Absorptionsverfahren häufig der am besten geeignete Ansatz.

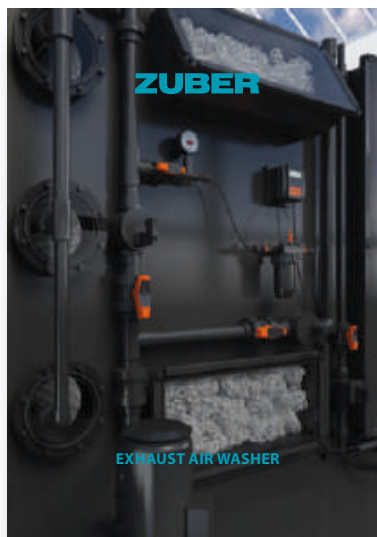
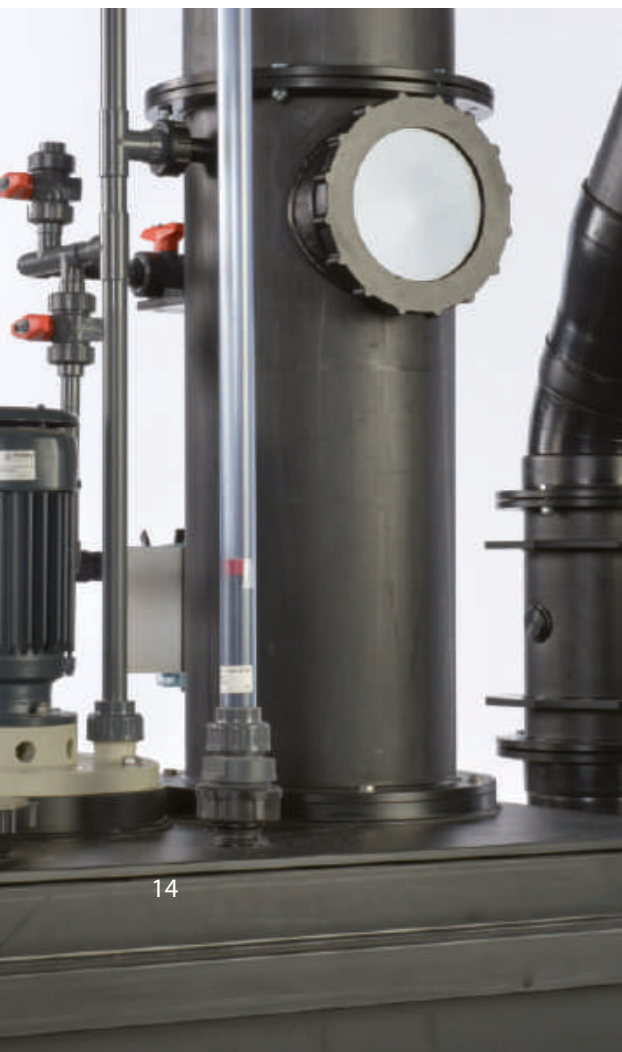
Eine langlebige und in unterschiedlichsten Ausführungsvarianten vielfach erprobte Umsetzung dieses Reinigungsansatzes sind Abluftwäscher aus thermoplastischem Kunststoff von **ZUBER**. Diese vereinigen höchste Abscheidegrade mit der dauerhaften Beständigkeit der von uns ausgewählten Kunststoffe gegenüber aggressiven Medien. Zusätzlich zeichnen sich unsere Wäscher durch hervorragende Wirtschaftlichkeit aus, sowohl in Bezug auf die Anschaffung als auch in Bezug auf den Betrieb.

ZUBER ist in der Lage, nach einer zielgerichteten Erfassung der kunden- und projektspezifischen Anforderungen innerhalb kürzester Zeit ein maßgeschneidertes Anlagenkonzept zu entwickeln, welches sich optimal in das raumluftechnische Gesamtkonzept einfügt.

Unser Anlagenkonzept richtet sich an den spezifischen Prozesscharakteristika wie Temperatur und Druck ebenso konsequent aus wie an der Art und dem Umfang der Schadstoffbelastung. Gleichzeitig berücksichtigt es die baulichen und montage-seitigen Gegebenheiten, um eine optimale Raumausnutzung und einen problemlosen Einbau zu gewährleisten.

Selbstverständlich begleiten wir unsere Kunden kontinuierlich von der ersten Anfrage über die Fertigung und Montage bis hin zur erfolgreichen Inbetriebnahme des Abluftwäschers. Zudem unterstützen wir sie gerne dabei, den effektiven und reibungslosen Betrieb der Anlage über viele Jahre sicherzustellen.

Viele weitere Informationen entnehmen Sie bitte unserem gesonderten Folder.





Abluftzentralgerät

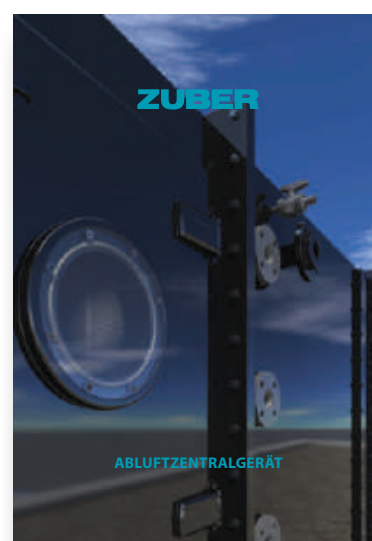
Zentrale Abluftgeräte mit Wärmerückgewinnung, auch Air Handling Unit oder Monobloc genannt, werden bereits seit längerem eingesetzt, um stetig steigenden Anforderungen an Energieeffizienz und Klimaschutz gerecht zu werden.

ZUBER hat umfangreiche Erfahrung darin, hochwertige, service- und wartungsfreundliche Abluftzentralgeräte aus thermoplastischen Kunststoffen passgenau zu konzipieren und realisieren. Diese ermöglichen es auch bei schadstoffbelasteter, aggressiver Abluft die Anforderungen der EnEV2009, die Einrichtungen zur Wärmerückgewinnung in Lüftungsanlagen mit Luftmengen $>4.000 \text{ m}^3/\text{h}$ einfordert, kompromisslos einzuhalten. Zudem gilt eine entsprechend konzipierte Lüftungsanlage mit einer Rückwärmezahl $>70\%$ gemäß EE-WärmeG als Ersatzmaßnahme für den Einsatz regenerativer Energiequellen.

Abluftzentralgeräte von **ZUBER** überzeugen durch hohe Energieeffizienz und Wirtschaftlichkeit, so dass in vielen Anwendungsfällen eine Amortisation in deutlich weniger als fünf Jahren erreicht werden kann. Durch den Einsatz korrosionsbeständiger Kunststoffwerkstoffe und aufgrund der besonders sorgfältigen Verarbeitung und Montage durch unsere eigenen, qualifizierten Fachkräfte erreichen unsere Geräte Spitzenwerte hinsichtlich Langlebigkeit und Zuverlässigkeit.

Die modulare und variable Gehäusekonstruktion unserer Abluftzentralgeräte ermöglicht es, für jeden Anwendungsfall die passende Gerätekombination auszuwählen und Volumenströme bis $100.000 \text{ m}^3/\text{h}$ problemlos abzubilden. Zudem können wir dadurch eine optimale Anpassung an die baulichen Gegebenheiten erreichen und eine einfache Einbringung und Montage auf der Baustelle sicherstellen. Die von uns eingesetzten Hohlkammerplatten isolieren hervorragend gegen ungewollte Schall- und Wärmeübertragung und verbinden geringes Gewicht mit hoher Stabilität.

Viele weitere Informationen entnehmen Sie bitte unserem gesonderten Folder.



Lüftungstechnische Komponenten

Bereits seit vielen Jahren produziert **ZUBER Kanäle und Kanalformstücke** in jeder gewünschten Abmessung mit hoher Effizienz und in bester Qualität. Dabei können unsere Auftraggeber die für Ihren Verwendungszweck am besten passenden Verbindungsart auswählen, unabhängig davon, ob es sich um eine Stumpfschweissung, eine Flansch- oder eine Muffenverbindung handelt.

Je nach Dimension werden von uns **Rohre** in extrudierter Ausführung oder auch als aus Platten geformtes Rohr mit Längsnaht angeboten. **Rohrformteile** bieten wir abhängig von der Bauteilgröße als spritzgegossene, pressverformte oder segmentierte Ausführungsvariante an.

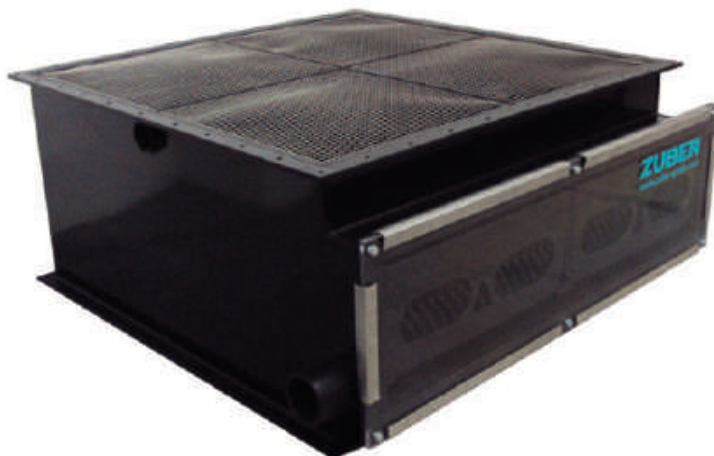
Unsere **Regenabscheider** aus Kunststoff sind eine hervorragende Alternative zu den bekannten Ausblas- und Ansaugformteilen. Die geringe Bauhöhe (500-600 mm) bietet sowohl architektonisch als auch befestigungstechnisch erhebliche Vorteile. Das Eindringen von Regen verhindern spezielle Abscheideprofile, die das aufgefangene Wasser seitlich über einen Auffangkasten auf das Dach oder in das gebäudeeigene Abwassersystem ableiten.

Auch im Bereich **Schalldämpfer** bieten wir ein komplettes Produktprogramm aus Kunststoff an, welches sowohl Rohrschalldämpfer als auch Kulissenschalldämpfer mit hohen Dämpfungswerten umfasst.

Bei beiden Varianten verwenden wir selbstverständlich nicht brennbares Absorptionsmaterial nach DIN 4102 A1, welches mit Folie oder Vlies eingefasst wird. Diese Einfassung ist besonders bei aggressiven Abluftströmen wichtig und dient zum Schutz gegen Staub, Feuchtigkeit und Zersetzung. Die Dämmwerte unserer Schalldämpfer sind geprüft vom Fraunhofer Institut Stuttgart. Genaue Werte und Größen berechnen wir Ihnen gerne mit unserem **ZUBER-Berechnungsprogramm**.

Rohrschalldämpfer werden insbesondere bei beengten Platzverhältnissen eingesetzt. Während eine Einfassung des Absorptionsmaterials mit PE-Folie die optimale Lösung bei feuchter Abluft darstellt, bietet sich bei trockener Abluft die Verwendung von Fibertex-Vlies an, um eine nochmals verbesserte Schalldämpfung zu erreichen.

Unsere **Kulissenschalldämpfer** bestehen aus einem rechteckigen Gehäuse mit beidseitig aufgeschweißten Anschlussflanschen. Die Kulissen sind fest eingeschweißt und mit abgerundeten Stirnflächen ausgerüstet, um ein besseres Strömungsverhalten und einen niedrigen Druckverlust zu erreichen.

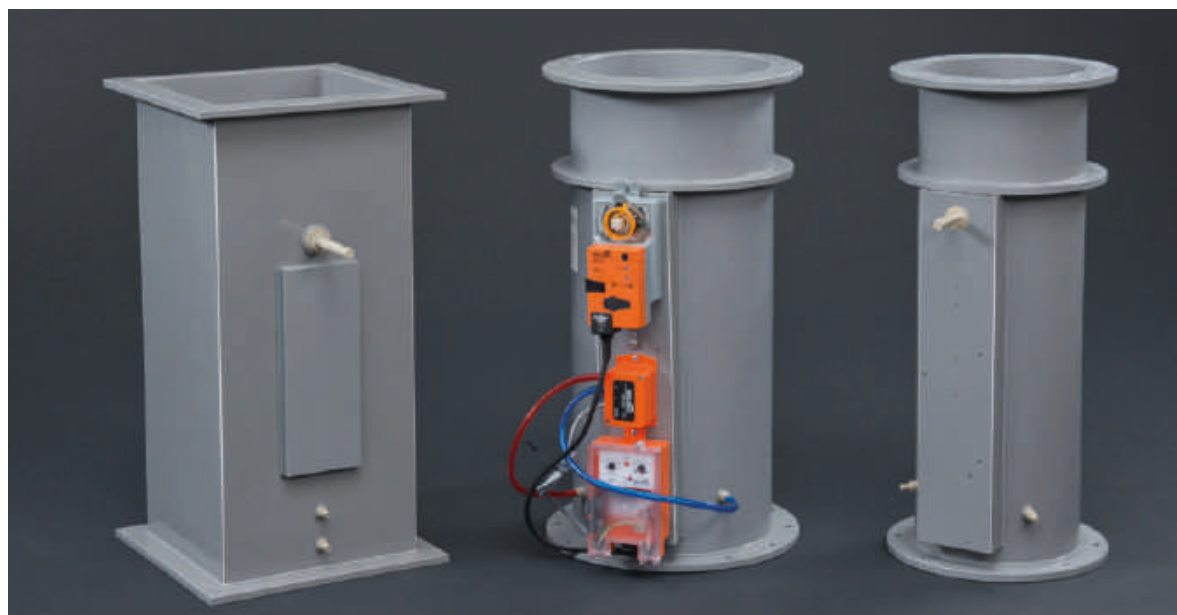
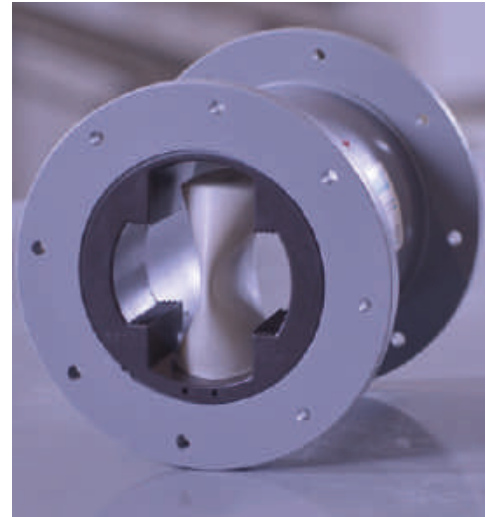


Volumenstromregler

Als Bestandteil jeder großen Lüftungsanlage werden von uns **Volumenstromregler** für konstante und variable Luftstromregelung angeboten. Dabei bestehen sämtliche dem Luftstrom ausgesetzten Bauteile aus Kunststoff und sind somit widerstandsfähig gegen aggressive Abluft.

Bei unseren **konstanten Volumenstromreglern** wird der Luftstrom alternativ durch eine Membrane oder durch eine leichtgängige gelagerte Klappe mit Federmechanisch fest eingestellt. Unsere Volumenstromregler sind wartungsfrei. Der Sollvolumenstrom läßt sich von aussen ohne Werkzeug einfach einstellen.

Unsere **variablen Volumenstromregler** verfügen über eine Steuereinheit, die an die Steuerung der zentralen Zu- und Abluftanlage angeschlossen wird und für eine schnelle und präzise Regelung des Abluftvolumenstroms sorgt. Bei Bedarf schließen unsere Volumenstromregler auch luftdicht.



Drossel-, Jalousie- und Absperrklappen

ZUBER bietet selbstentwickelte **Drossel-, Jalousie- und Absperrklappen** in den verschiedensten Ausführungen, Größen und Materialien, die optimal auf die Anforderungen zur Regelung und Absperrung von Volumenströmen in raumlufttechnischen Anlagen mit chemisch belasteter Abluft ausgerichtet sind.

Sämtliche Komponenten die dem Luftstrom ausgesetzt sind, wie Klappengehäuse und Klappenblätter, bestehen aus Kunststoff. Zudem stellen wir durch die spezifische Bauart unserer Klappen sicher, dass sich keine Metallteile innerhalb des Luftstromes befinden und eine hohe Dichtigkeit erreicht wird.

Unsere eckigen **Jalousieklappen FJK** und unsere runden **Drosselklappen FDS** ermöglichen eine Einregelung des Volumenstroms. Die Betätigung erfolgt manuell über einen Stellhebel, der – je nach Einsatzzweck – eine stufenlose Verstellung im Bereich von 0° bis 90° ermöglicht oder lediglich eine einfache „AUF/ZU“-Funktionalität bietet. Zusätzlich sind unsere Klappen über eine Konsole bereits für die Installation eines passenden elektrischen Stellantriebs vorbereitet.

Unsere **luftdichten Absperrklappen FAK** (eckig) und **FAKR** (rund) erfüllen zusätzlich die anspruchsvollen Dichtigkeitsanforderungen gemäß der Normen DIN EN 1751, Klasse 4 und DIN 1946, Teil 4 – regelmäßig geprüft und bescheinigt durch den TÜV Süd.

Viele weitere Informationen entnehmen Sie bitte unserem gesonderten Folder.





Flüssigkeitsverrohrung und Kunststoff-Rohrleitungssysteme

Anspruchsvolle Medienversorgungssysteme wie sie beispielsweise für die Entsorgung von säurehaltigem Abwasser im Galvanikbereich benötigt werden, erfordern oft den Einsatz von speziellen Kunststoffen, da Materialien wie Metall oder Edelstahl den Belastungen durch aggressive Flüssigkeiten nicht dauerhaft standhalten.

ZÜBER realisiert Kunststoff-Rohrleitungssysteme, die perfekt an die jeweilige Aufgabenstellung und den Baukörper angepasst sind. Die Materialien für Rohre, Fittings und Spezialkomponenten werden von uns, soweit nicht kundenseitig vorgegeben, für den spezifizierten Einsatzbereich auf Basis ihrer technischen Eigenschaften wie Formbarkeit, Härte, Elastizität, Bruchfestigkeit, Temperaturbeständigkeit, Wärmeformbeständigkeit und chemische Beständigkeit sorgfältig ausgewählt – in den meisten Fällen kommt PE-HD, PP-H, PPs, PVC-U, PVC-C oder PVDF zum Einsatz.

Für unsere Rohrleitungssysteme verwenden wir Halbzeuge und Komponenten namhafter Hersteller wie G+F / Dekadur, Simona und Frank und ergänzen diese bei Bedarf durch spezifische Bauteile aus unserer eigenen Fertigung. Die Verarbeitung und Montage wird von uns nach Hersteller-, DVS- und WHG- Richtlinien durchgeführt. Dabei setzen wir vom Heizelementstumpf- und Muffenschweißen über das Elektromuffenschweißen und Kleben bis hin zu Flanschverbindungen das gesamte Spektrum möglicher Verbindungstechniken ein.





Sonderkomponenten / Apparatebau

Die Konstruktion und Herstellung von modernen Maschinen, Anlagen und Apparaten erfordert häufig den gezielten Einsatz von maßgeschneiderten Bauteilen und Baugruppen aus technischen Kunststoffen verschiedenster Art. Die Vielfalt der Anforderungen an die Materialeigenschaften reicht dabei von „A“ wie Abriebfestigkeit bis zu „Z“ wie Zähigkeit und kann durch die passende Auswahl des geeigneten Kunststoffes optimal erfüllt werden.

ZUBER berät Sie gerne bereits im Vorfeld Ihres Vorhabens und begleitet Sie bei der Realisierung von der ersten Idee über die Entwicklung von Prototypen bis hin zur finalen Umsetzung – egal ob es sich dabei um ein **Einzelstück** oder um eine **Serienproduktion** handelt. Dabei bringen wir unsere langjährige Erfahrung bei der Verarbeitung unterschiedlichster Kunststoffe ebenso ein wie unsere Fähigkeiten und Kapazitäten im Bereich der modernen **3D-Konstruktion**.

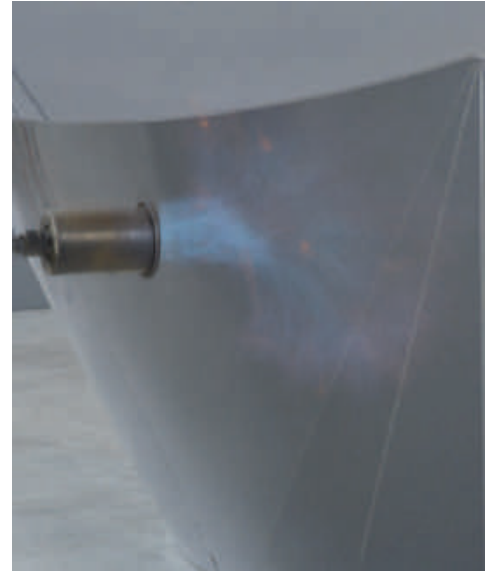
Die Bearbeitung auf unseren modernen 3- und 5-Achs-CNC-Portalfräsen und die Verarbeitung durch unsere erfahrenen Fachkräfte sind dabei Garant für die passgenaue Ausführung Ihrer Bauteile in höchster Qualität und Präzision. Dies gilt für die Produktion unterschiedlichster **Dreh- und Frästeile** in allen möglichen Größen und Formen ebenso wie für die Herstellung komplexer **Schweißbaugruppen** wie Gehäusen, Chemieschränken, Kabinetten und Abdeckungen oder auch für die Anfertigung von **transparenten Maschinenelementen** wie Schutzscheiben und Hauben – egal ob gekantet, geklebt oder geschweißt.

Behälter

Industrielle Produktionsprozesse erfordern häufig den Einsatz unterschiedlichster Behälter, die dauerhafte Beständigkeit gegenüber sauren oder alkalischen flüssigen Medien aufweisen. Behälter aus thermoplastischen Kunststoffen, die je nach chemisch-physikalischem Anforderungsprofil passend ausgewählt werden, sind für diese Art von Anwendungen prädestiniert. Aber auch wenn es „lediglich“ darum geht Kostenvorteile zu realisieren, sind Kunststoffbehälter oftmals die richtige Wahl.

ZUBER konstruiert und fertigt Rund- und Rechteckbehälter in allen gängigen Ausführungen, mit Flach-, Schräg- oder Kegelfboden, von kleinstem Nutzvolumen bis hin zu großen Tanks. Bei der Auslegung und Konstruktion der Behälter halten wir uns strikt an DVS- und WHG-Richtlinien. Die statische Berechnung erfolgt über eine **TÜV-geprüfte Software**, so dass unsere Auftraggeber nebst detaillierten Konstruktionszeichnungen bei Bedarf selbstverständlich auch eine **prüffähige Statik** erhalten.

Als zertifizierter **WHG-Fachbetrieb** werden wir regelmäßig vom TÜV SÜD überprüft. Dies qualifiziert uns zum Einbauen, Aufstellen, Instandsetzen und Reinigen von Anlagen und Anlagenteilen zum Umgang mit wassergefährdenden Flüssigkeiten.





Hochwertige Laboraustattungen: Der Wägeabzug **AKKURAT**

In modernen Forschungslaboratorien der pharmazeutischen und chemischen Industrie werden immer wirksamere und effektivere Medikamente entwickelt. Damit verbunden ist eine zunehmende Gesundheitsgefährdung der Labormitarbeiter durch den Umgang mit bereits in geringsten Mengen hochwirksamen und gesundheitsgefährdenden Substanzen.

Um den besonderen Anforderungen beim Abwiegen dieser Substanzen Rechnung zu tragen hat **ZUBER** gemeinsam mit dem Aixflow-Experten **JUERGEN LIEBSCH** und in enger Zusammenarbeit mit Nutzern aus der Pharmaforschung im Auftrag der WALDNER AG ein völlig neues Produkt entwickelt: Den **Wägeabzug AKKURAT**.

Das auf Funktion und Ergonomie fokussierte Design des Wägeabzugs **AKKURAT** erfüllt die höchsten Ansprüche – bestätigt durch den **German Design Award 2016**.

Der **AKKURAT** ermöglicht sicheres Arbeiten mit hochwirksamen und toxischen Substanzen und bietet dabei ausgezeichnete Einsehbarkeit ins Abzugsinnere. Die vollständig schwingungsentkoppelte und stoßgedämpfte Arbeitsplatte gewährleistet eine schnelle und genaue Kalibrierung beim Einsatz hochempfindlicher Mikrowaagen.

Der **AKKURAT** wird als Serienprodukt in mehreren Ausführungsvarianten exklusiv für die WALDNER AG komplett bei **ZUBER** hergestellt. Der Name **AKKURAT** ist auch bei der Herstellung Programm, so dass höchste Anforderungen an Ausführungsqualität und Präzision erfüllt werden können.

Dies wird nicht zuletzt dadurch bestätigt, dass der TÜV SÜD als unabhängiges Prüfunternehmen dem Wägeabzug **AKKURAT** das **Siegel Geprüfte Sicherheit (GS-Zeichen)** verliehen hat.



Mitarbeiter

Als regional verwurzelter mittelständischer Betrieb bilden unsere treuen und überdurchschnittlich engagierten Mitarbeiterinnen und Mitarbeiter das Rückgrat unseres Unternehmens und sind Garant für Kundenorientierung, Schnelligkeit und Flexibilität.

Wir verstehen uns als ein Team, das bewegen will und einen großen Erfahrungsschatz mit Kreativität, Innovationsfreude und Offenheit für Veränderungen verbindet. Wir investieren kontinuierlich in die Aus- und Weiterbildung und bieten vielfältige Karrierechancen mit interessanten Perspektiven zur Weiterentwicklung.

Generell sind wir, um unseren nachhaltigen Wachstumskurs zu unterstützen, immer auf der Suche nach Menschen die sich mit Leidenschaft neuen Herausforderungen stellen – egal ob es sich um junge Berufsanfänger, Berufsumsteiger oder um Experten mit langjähriger Erfahrung handelt.

Bereits seit vielen Jahren geben wir engagierten Jugendlichen die Möglichkeit viel zu lernen und das Gelernte gleich praktisch umsetzen und damit frühzeitig Verantwortung zu übernehmen. Wir sind anerkannter IHK-Ausbildungsbetrieb und bieten Lehrstellen in den Bereichen:

- **Industriekaufmann / Industriekauffrau**
- **Verfahrensmechaniker/in für Kunststoff- und Kautschuktechnik - Fachrichtung Bauteile**
- **Maschinen- und Anlagenführer/-in für Metall- und Kunststofftechnik - Fachrichtung Bauteile**

Zudem betreuen wir gerne Bachelor- und Masterarbeiten mit interessanten und herausfordernden Aufgabenstellungen und ermöglichen motivierten Schülern und Studenten, über Praktika oder als Werkstudent spannende Projektaufgaben zu übernehmen und dabei Einblicke in das Berufsleben zu gewinnen.



Unser Profil

Wir sind eine kundenorientierte, agile und innovative mittelständische Unternehmensgruppe, die sich auf die Verarbeitung von thermoplastischen Kunststoffen in herausragender Qualität spezialisiert hat. Unser Produktspektrum umfasst komplette Zu- und Abluftanlagen, Abluftwäscher und Abluftzentralgeräte ebenso wie sämtliche Lüftungskomponenten und Rohrleitungssysteme, aber auch kundenindividuelle Sonderanfertigungen und hochwertige Geräte zur Laborausstattung.

Unsere langlebigen Produkte kommen zum Einsatz in Laboren und Forschungseinrichtungen, bei metallverarbeitenden und galvanischen Betrieben, in der Halbleiter- und Solarzellenindustrie, bei Biogas- und Kompostierungsanlagen aber auch im Maschinenbau und in vielen anderen Bereichen. Wir bieten die komplette Leistungspalette von der Beratung, Planung und Auslegung über Entwicklung und Konstruktion, Produktion, Logistik und Montage bis hin zur Wartung und Instandhaltung.

Um die Anforderungen unserer Kunden schnell, flexibel und kompetent erfüllen zu können, beschäftigen wir mehr als 130 qualifizierte Mitarbeiterinnen und Mitarbeiter bei der Zuber GmbH an unseren beiden Standorten in Röthenbach (Bayern) und Rudolstadt (Thüringen) sowie bei der Zuber Kunststoff AG in Diepoldsau (St. Gallen).

ZUBER

Zuber GmbH - Stammsitz

Wiggli 10
88167 Röthenbach
Tel. +49 83 84 82 388-0
info@zuber-gmbh.com
www.zuber-gmbh.com

Standort Rudolstadt

Breitscheidstrasse 95 c
07407 Rudolstadt
Tel. +49 36 72 12 430-0



ZUBER

KUNSTSTOFF AG

Zuber Kunststoff AG

Rheinstrasse 6
CH - 9444 Diepoldsau
Tel. +41 71 544 46 25
info@zuber-kunststoff.ch
www.zuber-kunststoff.ch

KUNSTSTOFF IN FORM